

Preise 2019/2020



4-Sterne Superior Erlebnishotel „Bell Rock“

Individualgäste

Sommersaison 2019: 06.04. – 03.11.2019
Wintersaison 2019/2020: 23.11.2019 – 06.01.2020*

ÜF im Standardzimmer	Erwachsene (ab 12 Jahre)	Kinder (4–11 Jahre)
5-/6-Bett-Zimmer	77,50 €	51,00 €
4-Bett-Zimmer	87,00 €	56,50 €
3-Bett-Zimmer	97,00 €	67,50 €
Doppelzimmer	122,00 €	93,00 €
Einzelzimmer	189,50 €	–

Alle Preise pro Person. *(außer 24./25.12.2019)

Besondere Zimmerkategorien	Besondere Merkmale	Aufpreis pro Zimmer/Nacht auf die Standardzimmer-Preise
Komfort-Zimmer (max. 6 Personen)	Balkon oder Terrasse	100,00 €
Deluxe-Zimmer (max. 4 Personen)	separater Kinderbereich, iHome Radiowecker	125,00 €

- Die Preiskategorie wird anhand der zahlenden Personen über 4 Jahre festgelegt.
- Bei der Kinderermäßigung im Mehrbettzimmer wird von mindestens einem Erwachsenen ausgegangen.
- Bei Buchung eines Mehrbettzimmers erfolgt die Unterbringung in einem gemeinsamen Schlafraum. Ein Anspruch auf getrennte Schlafräume besteht nicht.
- Kinder bis 3 Jahre schlafen im Bett der Eltern kostenlos, jedoch max. ein Kind im Bett der Eltern möglich. Babybettchen sind auf Anfrage erhältlich (6,00 €/Tag). Der Preis für ein eigenes Bett bei Kindern unter 4 Jahre beträgt 15,00 €/Tag.
- Alle Zimmer und Suiten sind klimatisiert und mit einem Safe ausgestattet.

4-Sterne Superior Erlebnishotel „Bell Rock“

Individualgäste

Sommersaison 2019: 06.04. – 03.11.2019
Wintersaison 2019/2020: 23.11.2019 – 06.01.2020*

Suiten	Besondere Merkmale	Aufpreis pro Suite/Nacht auf die Standardzimmer-Preise
Themensuite (max. 4 Personen) 2 Zimmer mit 1 Doppelbett und 1 Etagenbett	bis zu 2 Flachbildschirme, Minibar inkl., Kaffeemaschine, iHome Radiowecker	250,00 €
Penthouse Suite (max. 6 Personen) 2 Schlafzimmer mit separaten Bädern und 1 Etagenbett im Wohnzimmerbereich	Badewanne, 3 Flachbildschirme, Minibar inkl., Kaffeemaschine, iHome Radiowecker	355,00 €
Präsidentensuite** (max. 6 Personen) 2 Schlafzimmer und 1 Etagenbett im Wohnzimmerbereich, auf 2 Etagen, 2 Bäder	Badewanne, 2 Flachbildschirme, Minibar inkl., Kaffeemaschine, iHome Radiowecker	355,00 €

Suiten im Leuchtturm		
Junior Suite Abraham Lincoln im 7. Stock (max. 4 Personen) 1 Schlafraum mit Doppelbett, 1 Etagenbett (Maße 0,90 x 2 m) im Kinderzimmer	Balkon, 1 Flachbildschirm, Minibar inkl., Kaffeemaschine, Teestation, Bluetooth Lautsprecher	420,00 €
Lighthouse Suite (max. 4 Personen) 1 Schlafraum mit Doppelbett, 1 Etagenbett (Maße 0,90 x 2 m) im Kinderzimmer	Balkon, 1 Flachbildschirm, Minibar inkl., Kaffeemaschine, Teestation, Bluetooth Lautsprecher	420,00 €
Lighthouse Suite „Ahoi Heimat“ by Stefan Strumbel (max. 4 Personen) 1 Schlafraum mit Doppelbett, 1 Etagenbett (Maße 0,70 x 1,90 m)	Balkon, 1 Flachbildschirm, Minibar inkl., Kaffeemaschine, Teestation, Bluetooth Lautsprecher	420,00 €
John F. Kennedy Suite** (max. 4 Personen) Doppelbett, 1 Etagenbett (Maße 0,80 x 1,90 m) im kleinen Kinderbereich, Wohnzimmer	Sauna, Whirlpool, Balkon, 2 Flachbildschirme, Minibar inkl., Kaffeemaschine, Teestation, Bluetooth Lautsprecher	880,00 €

*(außer 24./25.12.2019) **Nicht für Rollstuhlfahrer geeignet.

Eintrittspreise in Verbindung mit einer Übernachtung in den Europa-Park Hotels

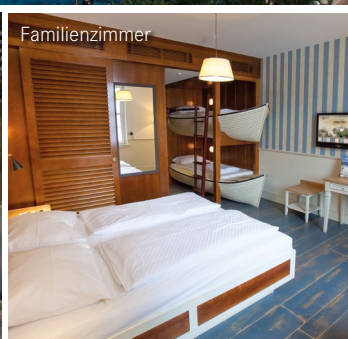
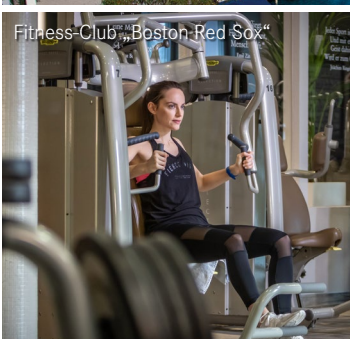
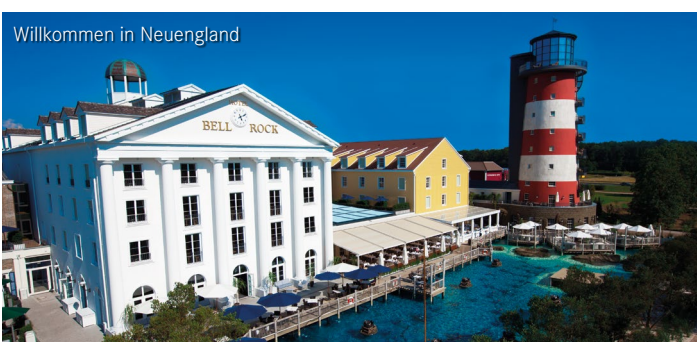
Sommersaison 2019		
Europa-Park	Erwachsene (ab 12 Jahre)	Kinder (4–11 Jahre)
1-Tageskarte	52,00 €	44,50 €
2-Tageskarte	97,50 €	83,00 €
3-Tageskarte	124,00 €	103,00 €

Wintersaison 2019/2020 23.11.2019 - 06.01.2020 & 11./12.01.2020*		
Europa-Park	Erwachsene (ab 12 Jahre)	Kinder (4–11 Jahre)
1-Tageskarte	47,00 €	39,50 €
2-Tageskarte	80,00 €	67,00 €
3-Tageskarte	103,00 €	87,00 €

Alle Preise pro Person. *(außer 24./25.12.2019)

Rulantica (ab 29.11.2019*)		
	Erwachsene (ab 12 Jahre)	Kinder (4–11 Jahre)
1-Tageskarte	38,50 €	35,50 €

Alle Preise pro Person. *(außer 24./25.12.2019)



T I P P
Lust auf Sport und Entspannung?
Im Fitness & Spa New England haben Sie die perfekte Möglichkeit, Fitness und Erholung zu vereinen. Trainieren Sie im über 350 m² großen Fitnessraum wie die Profis oder lassen Sie Ihre Seele in den unterschiedlichen Saunen baumeln.

