

# Preise 2020/2021



## 4-Sterne Superior Erlebnishotel „Bell Rock“

### Individualgäste

Sommersaison 2020: 28.03. – 08.11.2020		
Wintersaison 2020/2021: 28.11.2020 – 10.01.2021*		
ÜF im Standardzimmer	Erwachsene (ab 12 Jahre)	Kinder (4–11 Jahre)
5-/6-Bett-Zimmer	80,00 €	53,00 €
4-Bett-Zimmer	89,50 €	58,50 €
3-Bett-Zimmer	99,50 €	69,50 €
Doppelzimmer	125,50 €	95,50 €
Einzelzimmer	195,00 €	–

Alle Preise pro Person. \*(außer 24./25.12.2020)

Besondere Zimmerkategorien	Besondere Merkmale	Aufpreis pro Zimmer/Nacht auf die Standardzimmer-Preise
Komfort-Zimmer (max. 6 Personen)	Balkon oder Terrasse	105,00 €
Deluxe-Zimmer (max. 4 Personen)	separater Kinderbereich, iHome Radiowecker	130,00 €

- Die Preiskategorie wird anhand der zahlenden Personen über 4 Jahre festgelegt.
- Bei der Kinderermäßigung im Mehrbettzimmer wird von mindestens einem Erwachsenen ausgegangen.
- Bei Buchung eines Mehrbettzimmers erfolgt die Unterbringung in einem gemeinsamen Schlafraum. Ein Anspruch auf getrennte Schlafräume besteht nicht.
- Kinder bis 3 Jahre schlafen im Bett der Eltern kostenlos, jedoch max. ein Kind im Bett der Eltern möglich. Babybettchen sind auf Anfrage erhältlich (6,00 €/Tag). Der Preis für ein eigenes Bett bei Kindern unter 4 Jahre beträgt 15,00 €/Tag.
- Alle Zimmer und Suiten sind klimatisiert und mit einem Safe ausgestattet.

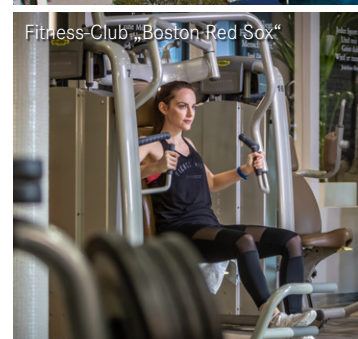


Willkommen in Neuengland

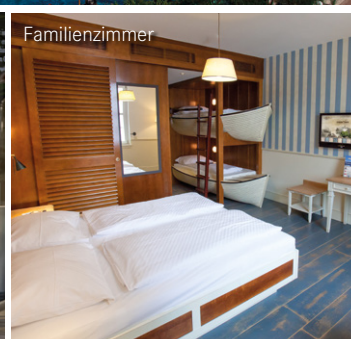
## T I P P

### Lust auf Sport und Entspannung?

Im Fitness & Spa New England haben Sie die perfekte Möglichkeit, Fitness und Erholung zu vereinen. Trainieren Sie im über 350 m² großen Fitnessraum wie die Profis oder lassen Sie Ihre Seele in den unterschiedlichen Saunen baumeln.



Fitness-Club „Boston Red Sox“



Familienzimmer



Restaurant Captain's Finest

## 4-Sterne Superior Erlebnishotel „Bell Rock“

### Individualgäste

Sommersaison 2020: 28.03. – 08.11.2020		
Wintersaison 2020/2021: 28.11.2020 – 10.01.2021*		
Suiten	Besondere Merkmale	Aufpreis pro Suite/Nacht auf die Standardzimmer-Preise
Themensuite (max. 4 Personen) 2 Zimmer mit 1 Doppelbett und 1 Etagenbett	bis zu 2 Flachbildschirme, Minibar inkl., Kaffeemaschine, iHome Radiowecker	265,00 €
Penthouse Suite (max. 6 Personen) 2 Schlafzimmer mit separaten Bädern und 1 Etagenbett im Wohnzimmerbereich	Badewanne, 3 Flachbildschirme, Minibar inkl., Kaffeemaschine, iHome Radiowecker	365,00 €
Präsidentensuite** (max. 6 Personen) 2 Schlafzimmer und 1 Etagenbett im Wohnzimmerbereich, auf 2 Etagen, 2 Bäder	Badewanne, 2 Flachbildschirme, Minibar inkl., Kaffeemaschine, iHome Radiowecker	365,00 €

### Suiten im Leuchtturm

Junior Suite Abraham Lincoln im 7. Stock (max. 4 Personen) 1 Schlafraum mit Doppelbett, 1 Etagenbett (Maße 0,90 x 2 m) im Kinderzimmer	Balkon, 1 Flachbildschirm, Minibar inkl., Kaffeemaschine, Teestation, Bluetooth Lautsprecher	435,00 €
Lighthouse Suite (max. 4 Personen) 1 Schlafraum mit Doppelbett, 1 Etagenbett (Maße 0,90 x 2 m) im Kinderzimmer	Balkon, 1 Flachbildschirm, Minibar inkl., Kaffeemaschine, Teestation, Bluetooth Lautsprecher	435,00 €
Lighthouse Suite „Ahoi Heimat“ by Stefan Strumbel (max. 4 Personen) 1 Schlafraum mit Doppelbett, 1 Etagenbett (Maße 0,70 x 1,90 m)	Balkon, 1 Flachbildschirm, Minibar inkl., Kaffeemaschine, Teestation, Bluetooth Lautsprecher	435,00 €
John F. Kennedy Suite** (max. 4 Personen) Doppelbett, 1 Etagenbett (Maße 0,80 x 1,90 m) im kleinen Kinderbereich, Wohnzimmer	Sauna, Whirlpool, Balkon, 2 Flachbildschirme, Minibar inkl., Kaffeemaschine, Teestation, Bluetooth Lautsprecher	900,00 €

\*(außer 24./25.12.2020) \*\*Nicht für Rollstuhlfahrer geeignet.

## Eintrittspreise in Verbindung mit einer Übernachtung in den Europa-Park Hotels

Sommersaison 2020		
Europa-Park	Erwachsene (ab 12 Jahre)	Kinder (4–11 Jahre)
1-Tageskarte	55,00 €	47,00 €
2-Tageskarte	104,00 €	86,00 €
3-Tageskarte	131,00 €	109,00 €

Alle Preise pro Person.

Sommersaison 2020*		
Wintersaison 2020/2021*		
Rulantica	Erwachsene (ab 12 Jahre, inkl. Schließfach)	Kinder (4–11 Jahre)
1-Tageskarte	39,50 €	35,50 €

Alle Preise pro Person. \*(außer 24./25.12.2020) Informationen über eventuelle Schließtage werden frühzeitig auf [rulantica.de](http://rulantica.de) kommuniziert.

Die Kapazität in Rulantica ist begrenzt und der Eintritt ist in der Regel nur nach vorherigem Ticketkauf für einen bestimmten Besuchstag möglich.